

SPARE PARTS

STARRE ACHSE 10,5 t TROMMELBREMSE 300x200 - ZO

Ø127 - ET0 - 10 Radbolzen M22-Ø225

RIGID AXLE 10,5 t BRAKE DRUM 300x200 - ZO

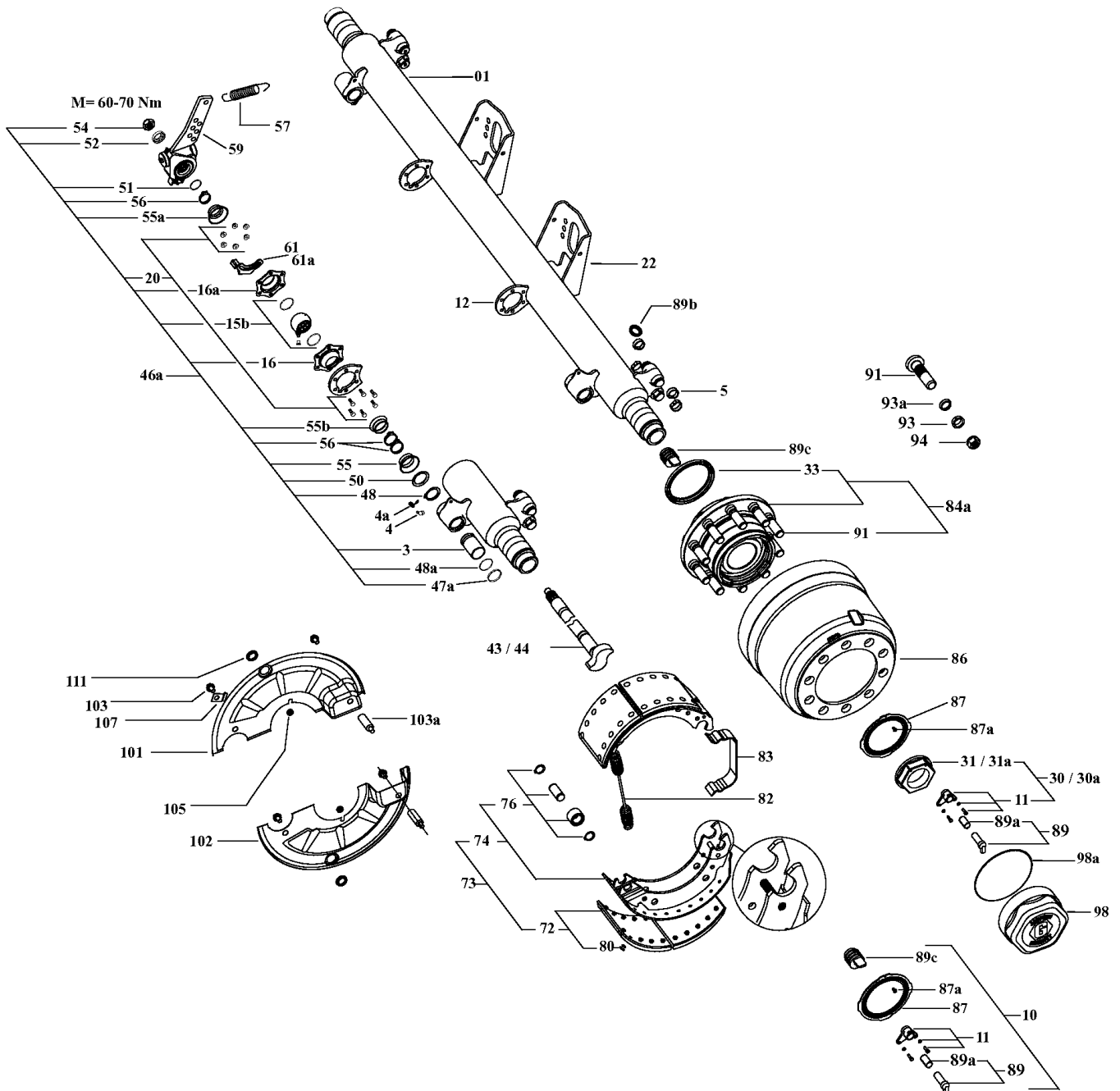
Ø127 - Offset 0 - 10 Stud M22-Ø225

GKH1 10510 3020

Ausführung / Running from: 04/2001

Ausgabe / Printing: 15/02/2013

Blatt / Page: 1 (4)



SPARE PARTS



STARRE ACHSE 10,5 t TROMMELBREMSE 300x200 - ZO

Ø127 - ET0 - 10 Radbolzen M22-Ø225

RIGID AXLE 10,5 t BRAKE DRUM 300x200 - ZO

Ø127 - Offset 0 - 10 Stud M22-Ø225

GKH1 10510 3020

Ausführung / Running from: 04/2001

Ausgabe / Printing: 15/02/2013

Blatt / Page: 2 (4)

Pos Item	Best.-Nr. Part-no.	Anz. Qty.	Benennung	Designation	Abmessung Dimension	*
1		1	Achskörper nach Serien-Nr. der Achse	Axle beam according to serie-no. of axle		
3	09404037	2	Buchse	Bush	Ø42x46/72,6	2
4	02411002	2	Schmiernippel	Grease nipple	M8 45°	
4a	08702017	4	Schutzkappe	Grease nipple cap		
5	09215011	8	Festpunktring	Anchor pin bush	Ø31,5x35,5/9,7	8
10	09714205	1	Kit ABS 80 Zähne mit Sensor LG1000 für ET 0	Kit ABS 80 teeth with sensor LG1000 for offset 0		
11	09317752	2	Kit Sensorhalter für ET 0 mit Schrauben und Scheiben	Kit ABS sensor bracket for offset 0 with screws and washer		
12	09379529	2	Nockenwellenträger	Camshaft bracket		
15b	09272310	2	Reparatursatz Nockenlager	Knude assembly		2
16	09404022	2	Lagerhalter (mit Schmierung)	Bearing bracket (with grease)		
16a	09404028	2	Lagerhalter	Bearing bracket		
20	09317118	2	Satz Schrauben Nockenlagerbefestigung	Kit screw for fixation knude	M8x25	
22	09379528	2	Zylinderträger	Cylinder bracket		
30	09317754	1	vor Dez. 2004 mit ABS Kit Achsmutter ET 0 rechts mit Sensorhalter	before Dec. 2004 with ABS Kit spindle nut offset 0 right with ABS sensor bracket	M68x1,5 SW 95	
30a	09317755	1	Kit Achsmutter ET 0 links mit Sensorhalter	Kit spindle nut offset 0 left with ABS sensor bracket	M68x1,5 SW 95	
31	09400472	1	nach Dez. 2004 und für Achsen ohne ABS Achsmutter rechts	after Dec. 2004 and for axles without ABS Spindle nut right	M68x1,5 SW 95	
31a	09400473	1	Achsmutter links	Spindle nut left	M68x1,5 SW 95	
33	02002116	2	Pos. 33 vor Dez. 2003 Wellendichtring Pos. 33 nach Dez. 2003 Wellendichtring geändert (in Nabe Pos. 84a enthalten)	Part 33 before Dec. 2003 Grease seal Part 33 after Dec. 2003 Grease seal modified (in Hub part 84a)	Ø 125x150/12	2
43/44	EA0001		Bremsnockenwellen	Brake cam		

* Wartung / Maintenance

SPARE PARTS



STARRE ACHSE 10,5 t TROMMELBREMSE 300x200 - ZO

Ø127 - ET0 - 10 Radbolzen M22-Ø225

RIGID AXLE 10,5 t BRAKE DRUM 300x200 - ZO

Ø127 - Offset 0 - 10 Stud M22-Ø225

GKH1 10510 3020

Ausführung / Running from: 04/2001

Ausgabe / Printing: 15/02/2013

Blatt / Page: 3 (4)

Pos Item	Best.-Nr. Part-no.	Anz. Qty.	Benennung	Designation	Abmessung Dimension	*
46a	09317940	1	Satz Einbindung Bremsnocken für Bremse GIGANT Ø300 mit AGS	Mounting kit brake cam for brake GIGANT Ø300 with AGS		
47a	09369006	2	Kunststoffbuchse	Plastic bushing	Ø42x46/4	
48	02102014	2	Sicherungsring	Cirdip	Ø42E	
48a	02500040	2	Runddichtring	O-ring	Ø40x2,5	
50	09369007	2	Dichtring	Sealing ring	Ø42x57/2	
51	09400007	2	Sicherungsring	Cirdip	Ø35E	
52	09369004	2	Scheibe für AGS	Washer for AGS	Ø22,5x42/11	
52	09369029	2	Scheibe für NGS	Washer for NGS	Ø22,5x42/6	
54	10500140	2	Sicherungsmutter	Locknut	M22x1,5/ DIN 980	
55	09356001	2	Schutzmanschette Nockenlager	Cam protection	Ø41/25	
55a	09356003	2	Schutzmanschette Nockenlager	Cam protection	Ø34/26	
55b	09356002	2	Schutzmanschette Nockenlager	Cam protection	Ø41/19	
56	09255001	6	Sicherungsklammer	Hose clamp		
57	07203067	2	Zugfeder	Return spring	Ø25,8xØ2,8 x 148	2
59	09319019	2	NGS R120/150/180/220/250	NGS R120/150/180/220/250		
59	09319300	2	AGS R105/120/135/150/165/180/250 S_ABA	AGS R105/120/135/150/165/180/250 S_ABA		
61	09404042	1	Festpunktflasche AGS rechts	Bracket AGS right		
61a	09404043	1	Festpunktflasche AGS links	Bracket AGS left		
72	09317084	1	Satz Bremsbeläge +0	Kit brake lining +0	3020 +0	1
72	09317085	1	Satz Bremsbeläge +1	Kit brake lining +1	3020 +1	
73	09317840	1	Kit Bremsbackengruppe GIGANT 3020 (73 = 72+74+82+83)	Kit brake shoe complete GIGANT 3020 (73 = 72+74+82+83)		1
74	09322049	4	Bremsbackengruppe ohne Bremsbeläge	Complete brake shoe without brake lining	3020	
76	09317771	4	Kit Nockenrolle	Kit roller		
80	02950001	64	Niet	Rivet	Ø8/15	64
82	09361022	2	Zugfeder	Return spring	Ø28x5/177	2
83	09361021	2	Festpunktfeder	Fixed point spring		
84a	09317868	2	Als Ersatz für Nabe 09272683 Nabe komplett mit Radbolzen und Adapterring K1 3020	Replacement for hub 09272683 Hub complete with wheel stud and adapter ring K1 3020		

* Wartung / Maintenance

SPARE PARTS



STARRE ACHSE 10,5 t TROMMELBREMSE 300x200 - ZO

Ø127 - ET0 - 10 Radbolzen M22-Ø225

RIGID AXLE 10,5 t BRAKE DRUM 300x200 - ZO

Ø127 - Offset 0 - 10 Stud M22-Ø225

GKH1 10510 3020

Ausführung / Running from: 04/2001

Ausgabe / Printing: 15/02/2013

Blatt / Page: 4 (4)

Pos Item	Best.-Nr. Part-no.	Anz. Qty.	Benennung	Designation	Abmessung Dimension	*
			Nach Austausch ist nur Mittenzentrierung möglich!	After changing only spigot alignment is possible!		
86	09380037	2	Bremstrommel	Brake drum	3020 L=260	2
87	09264049	2	ABS Polrad 80 Zähne	ABS sensor ring 80 teeth		
87a	01605010	2	Schraube	Screw	M5x10	
89	09714203	2	Kit ABS Sensor mit Buchse und Fett (ind. Pos. 89b)	Kit Inductive sensor ABS with bush and grease (ind. part 89b)	L=1000	
89a	08505035	2	Buchse für Sensor	Bush of sensor		
89b	09237017	2	Verschlussstopfen	Cap pass cable	Ø22x4,4/23	
89c	09404038	2	Verschlussstopfen	Cap pass cable		
91	09226008	20	Radbolzen SAO/Z0	Wheel stud SAO/Z0	M22x1,5 L=100	10
			Für Mittenzentrierung Typ: Z, ZM	For spigot alignment types: Z, ZM		
94	08606072	20	Drucktellerradmutter	Spigot wheel nut	M22x1,5 SW32	10
94	07204023	20	Drucktellerradmutter	Spigot wheel nut	M22x1,5 SW33	10
93	09268001	4	Zentrierhülse	Centering sleeve	Ø21,5x24,5/18	2
			Für Bolzentrierung Typ: ZF	For stud alignment types: ZF		
94	02215005	20	Radmutter	Wheel nut	M22x1,5 SW32	10
93	02804105	20	Federring	Spring washer	Ø22,5x34/8	10
93a	02804115	20	Zentrierscheibe	Plug washer		10
98	09237085	2	Nabenkappe	Hub cap	M170x2 SW160	
98a	02500160	2	Runddichtring	O-ring	Ø160x3	
101	09384403	2	Abdeckblech	Dust cover		
102	09384404	2	Abdeckblech	Dust cover		
103	01390101	8	Bundschraube	Flange screw	M10x16	
103a	09271046	4	Zwischenstück	Extensions	L=36/M10	
105	08710177	4	Durchführungsstülle	Grommet		
107	09110002	2	Kabelklammer	Clamp for cable		
111	09404041	4	Verschlussstopfen	Plug	Ø25,4	

* Wartung / Maintenance