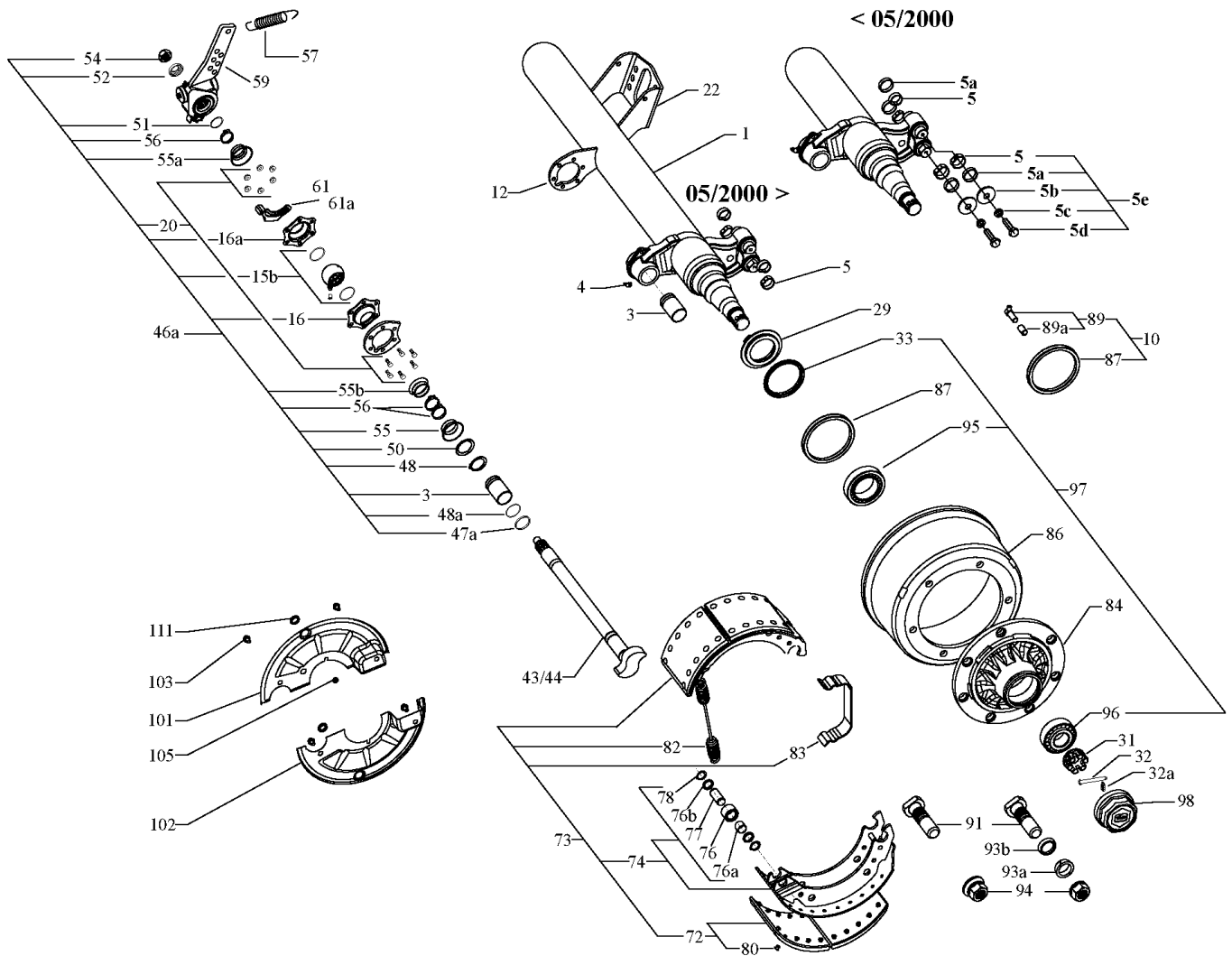


SPARE PARTS

<p>STARRE ACHSE 5,5 t TROMMELBREMSE 300x100 - SO/ZO Ø101,6 - 6 Radbolzen M18-Ø205 RIGID AXLE 5,5 t BRAKE DRUM 300x100 - SO/ZO Ø101,6 - 6 Stud M18-Ø205</p>	<h2 style="margin: 0;">GH4 05506 3010</h2>
<p>Ausführung / Running from: 06/1999</p>	<p>Ausgabe / Printing: 17/09/2013 Blatt / Page: 1 (5)</p>



SPARE PARTS



STARRE ACHSE 5,5 t TROMMELBREMSE 300x100 - SO/ZO Ø101,6 - 6 Radbolzen M18-Ø205 RIGID AXLE 5,5 t BRAKE DRUM 300x100 - SO/ZO Ø101,6 - 6 Stud M18-Ø205	<h2 style="margin: 0;">GH4 05506 3010</h2>	
Ausführung / Running from: 06/1999	Ausgabe / Printing: 17/09/2013	Blatt / Page: 2 (5)

Pos Item	Best.-Nr. Part-no.	Anz. Qty.	Benennung	Designation	Abmessung Dimension	*
1		1	Achskörper nach Serien-Nr. der Achse	Axle beam according to serie-no. of axle		
3	709404037	2	Buchse	Bush	Ø42x46/72,6	2
4	702411008	2	Schmiernippel	Grease nipple	M10x1 45°	
5	709215011	8	Festpunkttring	Anchor pin bush	Ø31,5x35,5/9,7	8
5a	709271041	8	Zwischenring	Spacer	Ø38x33/8	
5b	702802010	4	Scheibe	Washer	M10	
5c	702804010	4	Federring	Spring washer	10	
5d	701310020	4	Schraube	Screw	M10x20	
5e	709317226	2	Reparatursatz Festpunkt kplt. (mit Festpunktfeder Pos. 83)	Kit repair fixed point compl. (with fixed point spring part 83)		
10	709714555	1	Kit ABS 80 Zähne mit Sensor LG400 komplett für eine Achse	Kit ABS 80 teeth with sensor LG400 complete for 1 axle		
12	709379397	2	Nockenwellenträger	Camshaft bracket	Ø101,6	
15b	709272310	2	Reparatursatz Nockenlager	Knucle assembly		2
16	709404022	2	Lagerhalter (mit Schmierung)	Bearing bracket (with grease)		
16a	709404028	2	Lagerhalter	Bearing bracket		
20	709317118	2	Satz Schrauben Nockenlagerbefestigung	Kit screw for fixation knucle	M8x25	
22	709379396	2	Zylinderträger	Cylinder bracket	Ø101,6	
29	709228044	2	Stoßring	Bearing spacer	Ø63x100/24	
31	709400224	2	Achsmutter	Spindle nut	M30x2 SW46	
32	709294008	2	Sicherungsbolzen	Pin	Ø6x48x51	
32a	709400476	2	Federsplint	Hook	Ø2/6	
33	702002104	2	Wellendichtring	Grease seal	Ø100x120/12	
43/44	EA0001		Bremsnockenwellen	Brake cam		
46a	709317940	1	Satz Einbindung Bremsnocken für Bremse GIGANT Ø300 und AGS	Mounting kit brake cam for brake GIGANT Ø300 and AGS		
47a	709369006	2	Kunststoffbuchse	Plastic bushing	Ø42x46/4	
48	702102014	2	Sicherungsring	Circlip	Ø42E	
48a	702500040	2	Runddichtring	O-ring	Ø40x2,5	

* Wartung / Maintenance

SPARE PARTS



STARRE ACHSE 5,5 t TROMMELBREMSE 300x100 - SO/ZO Ø101,6 - 6 Radbolzen M18-Ø205 RIGID AXLE 5,5 t BRAKE DRUM 300x100 - SO/ZO Ø101,6 - 6 Stud M18-Ø205	<h2 style="margin: 0;">GH4 05506 3010</h2>	
Ausführung / Running from: 06/1999	Ausgabe / Printing: 17/09/2013	Blatt / Page: 3 (5)

Pos Item	Best.-Nr. Part-no.	Anz. Qty.	Benennung	Designation	Abmessung Dimension	*
50	709369007	2	Dichtring	Sealing ring	Ø42x57/2	
51	709400007	2	Sicherungsring	Circlip	Ø35E	
			für AGS	for AGS		
52	709369004	2	Scheibe	Washer	Ø22,5x42/11	
			für NGS	for NGS		
52	709369029	2	Scheibe	Washer	Ø22,5x42/6	
54	710500140	2	Sicherungsmutter	Locknut	M22x1,5/ DIN 980	
55	709356001	2	Schutzmanschette Nockenlager	Cam protection	Ø41/25	
55a	709356003	2	Schutzmanschette Nockenlager	Cam protection	Ø34/26	
55b	709356002	2	Schutzmanschette Nockenlager	Cam protection	Ø41/19	
56	709255001	6	Sicherungsklammer	Hose clamp		
57	707203067	2	Zugfeder	Return spring	Ø25,8xØ2,8 x 148	2
59	709319019	2	NGS R120/150/180/220/250	NGS R120/150/180/220/250		
59	709319300	2	AGS R105/120/135/150/165/180/250 S_ABA	AGS R105/120/135/150/165/180/250 S_ABA		
61	709404042	1	Festpunktflasche AGS rechts	Bracket AGS right		
61a	709404043	1	Festpunktflasche AGS links	Bracket AGS left		
72	709317168	1	Satz Bremsbeläge	Kit brake lining	3010 +0	1
72	709317169	1	Satz Bremsbeläge	Kit brake lining	3010 +1	
73	709714746	1	Kit Bremsbackengruppe K2 3010P (mit Zugfeder Pos. 82 und Festpunktfeder Pos. 83)	Kit brake shoe complete K2 3010P (with return spring part 82 and fixed point spring part 83)		
74	709714747	4	Bremsbackengruppe ohne Bremsbeläge K2 3010P	Complete brake shoe without brake lining K2 3010P		
			Ab 04/2004	After 04/2004		
76	709290004	4	Nockenrolle	Roller	Ø26x45/33,5	
77	709226076	4	Bolzen für Nockenrolle	Roller pin	Ø26/61	
			Vor 04/2004	Before 04/2004		
76	709290003	4	Nockenrolle	Roller	Ø29x45/33,5	
76a	709228024	4	Buchse	Bush	Ø26x29/25	
76b	709369020	8	Scheibe	Washer	Ø26x34/4	
77	709226021	4	Bolzen für Nockenrolle	Roller pin	Ø26/61	

* Wartung / Maintenance

SPARE PARTS



STARRE ACHSE 5,5 t TROMMELBREMSE 300x100 - SO/ZO Ø101,6 - 6 Radbolzen M18-Ø205 RIGID AXLE 5,5 t BRAKE DRUM 300x100 - SO/ZO Ø101,6 - 6 Stud M18-Ø205	<h2 style="margin: 0;">GH4 05506 3010</h2>	
Ausführung / Running from: 06/1999	Ausgabe / Printing: 17/09/2013	Blatt / Page: 4 (5)

Pos Item	Best.-Nr. Part-no.	Anz. Qty.	Benennung	Designation	Abmessung Dimension	*
78	702102026	8	Sicherungsring	Circlip	Ø26E	
80	702950003	64	Niet	Rivet	Ø8/15	64
82	709361014	2	Zugfeder	Return spring	Ø20x3,6/180	2
			Ab 05/2000	After 05/2000		
83	709361021	2	Festpunktfeder	Fixed point spring		
84	709328080	2	Nabe	Hub	160,8/ 6xØ20/205	
86	709380041	2	Bremstrommel	Brake drum	3010 L=144	2
87	709264020	2	ABS Polrad 80 Zähne	ABS sensor ring 80 teeth	Ø126x142/15	
89	709714195	2	Kit ABS Sensor mit Buchse und Fett LG 400	Kit Inductive sensor ABS + bush + grease LG 400		
89a	708505035	2	Buchse für Sensor	Bush of sensor		
91	709226110	12	Radbolzen	Wheel stud	M18x1,5 x 79	6
			Für Mittenzentrierung Typ: S, Z	For spigot alignment types: S, Z		
94	707204022	12	Radmutter	Wheel nut	M18x1,5/ SW27	6
			Für Bolzenzentrierung Typ: SF, ZF	For stud alignment types: SF, ZF		
94	702214003	12	Radmutter	Wheel nut	M18x1,5/ SW24	6
			Einfachbereifung SF	Single mount SF		
93a	702804103	12	Federring	Spring washer	Ø18,5	6
			Zwillingsbereifung ZF	Twin mount ZF		
93a	702804103	12	Federring	Spring washer	Ø18,5	6
93b	702804113	12	Zentrierscheibe	Plug washer	Ø18	6
95	710500481	2	Kegelrollenlager	Tapered roller bearing		
96	710500799	2	Kegelrollenlager	Tapered roller bearing		
97	709317111	2	Satz Lager kplt. für 1 Nabe	Kit bearing compl. for 1 hub		2

* Wartung / Maintenance

SPARE PARTS



STARRE ACHSE 5,5 t TROMMELBREMSE 300x100 - SO/ZO

Ø101,6 - 6 Radbolzen M18-Ø205

RIGID AXLE 5,5 t BRAKE DRUM 300x100 - SO/ZO

Ø101,6 - 6 Stud M18-Ø205

GH4 05506 3010

Ausführung / Running from: 06/1999

Ausgabe / Printing: 17/09/2013

Blatt / Page: 5 (5)

Pos Item	Best.-Nr. Part-no.	Anz. Qty.	Benennung	Designation	Abmessung Dimension	*
98	709237043	2	Nabenkappe	Hub cap	M84x2 SW70	
101	709384220	2	Abdeckblech	Dust cover		
102	709384219	2	Abdeckblech	Dust cover		
103	701390101	8	Bundschraube	Flange screw	M10x16	
105	708710177	4	Durchführungsstülle	Grommet		
111	709404041	4	Verschlussstopfen	Plug	Ø25,4	

* Wartung / Maintenance